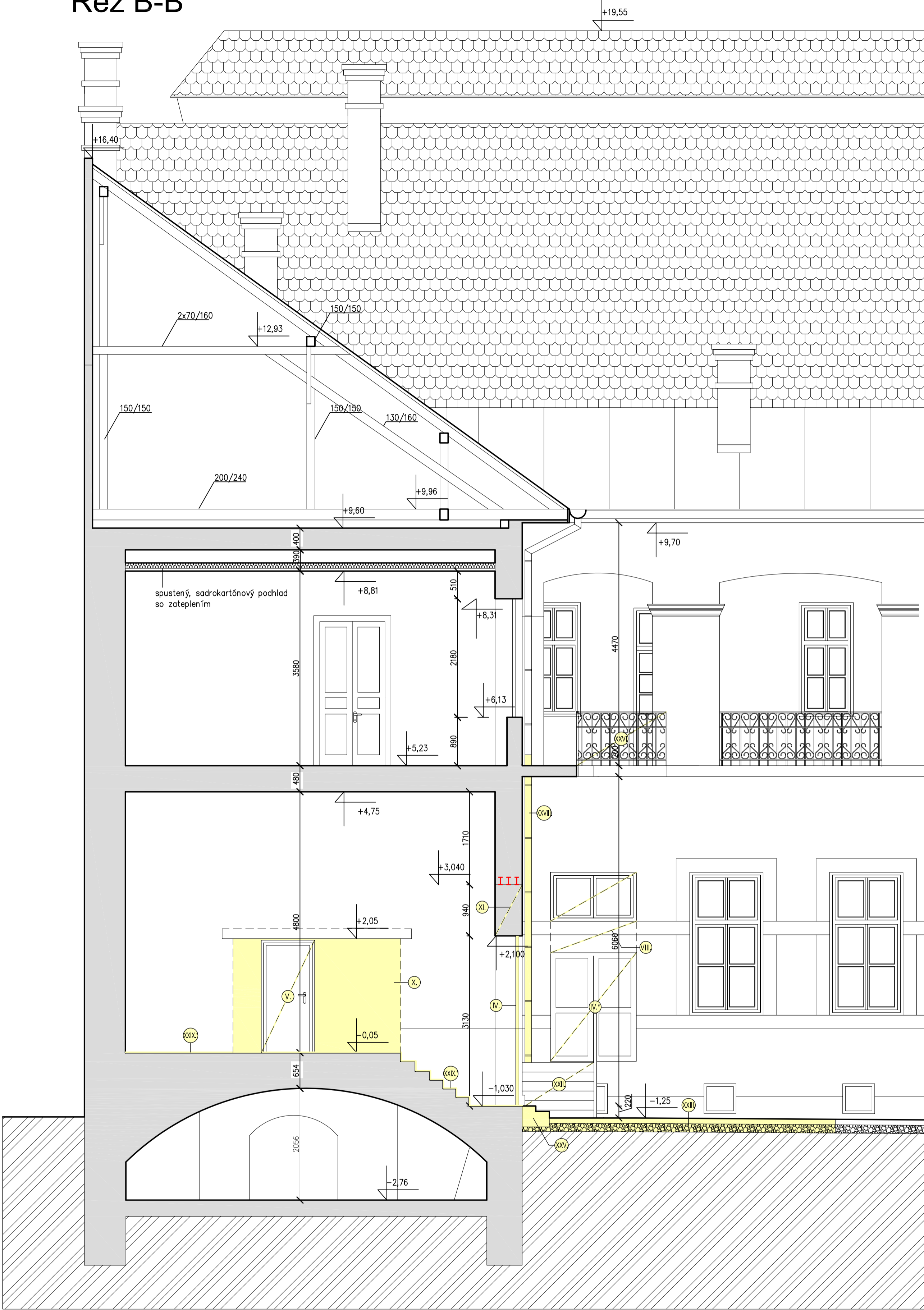
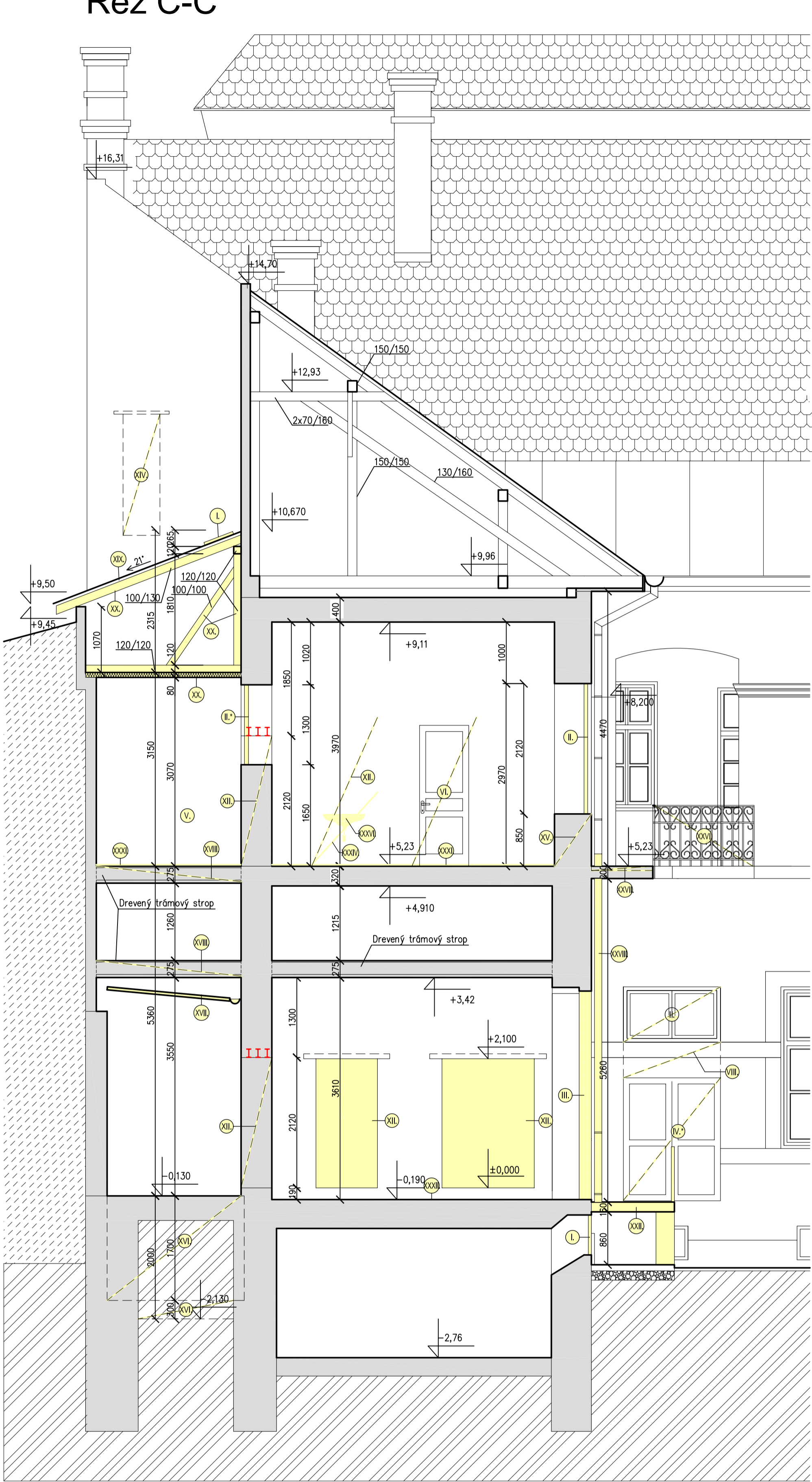


Rez B-B*



Rez C-C*



LEGENDA MATERIÁLOV:

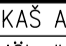
- Pôvodné konštrukcie (Obvodové mury a pôvodné priečky z plných pálených tehál)
- Nové konštrukcie

LEGENDA BÚRACÍCH PRÁČ:

- I - Vybúranie kovových okien zaskl. jedným čírim sklom
- II - Vybúranie drevených dvojíjých okien zasklených jednoduchým čírim sklom, demontáž oceľových mreží a vnútorného dreveného parapetu
- II* - Vybúranie drevených jednoduchých okien zasklených jednoduchým čírim sklom,
- III - Vybúranie vchodových drevených dvojíjých dverí vrátane nadsvetlíku a drevenej obložkovej zárubne - * pri dverí s označením * vybúranie aj oceľových mreží
- IV - Vybúranie drevených dverí zasklených izolačným dvojsklom vrátane pevného nadsvetlíku,
- IV* - Vybúranie plastových dverí zasklených izolačným dvojsklom
- V - Demontáž drevených interiérových dverí vrátane výbúrania oceľových zárubní
- VI - Demontáž drevených interiérových dverí vrátane výbúrania drevených obložkových zárubní
- VII - Demontáž drevených interiérových dverných kridiel
- VIII - Vybúranie priečok hr.150 mm z plných pálených tehál
- IX - Vybúranie drevených stĺpov 100x100 mm. Vybúrat až po osadení nových stĺpov 100x100 mm - poloha vid. Nový stav
- IX* - Pódorys, prízemie
- X - Vybúranie otvoru 8.3085 a v.2100 mm v nosnej stene hr. 300 mm. Otvor vybúrat po osadení oceľového prekladu 2x180 - "Op1/1"
- XI - Nadvýšenie dverného otvoru o 940 mm v stene hr. 500 mm, po osadení oceľového prekladu 3 x 180 - "Op2/2"
- XII - Vybúranie otvoru 8.1000 -1500 mm a v.2100 -2120 mm v nosnej stene hr. 500-600 mm. Otvor vybúrat po osadení oceľového prekladu 3x180 - "Op2/1" až Op2/5" Presný rozmer otvorov vid, Pódorys
- XIII - Vybúranie otvoru 800x2100mm v stene hr. 220-350mm. Po osadení prekladu 2x180 - "Op3/1-Op3/2".
- XIV - Vybúranie otvoru 700-1000x1970-2100mm v priečke hr. 150 mm. Po osadení prekladu 2x150x50x5 - "Op4/1-Op4/2".
- XV - Vybúranie parapetu okna v murive hr. 500 mm
- XVI - Vybúranie betónovej podlahy hr.400mm v mieste výťahovej šachty. Hĺbenie jamy a búranie časti nosného muriva v mieste priebežnej nartovanej výťahovej šachty.
- XVII - Vybúranie oceľového prístrešku s zaskleného dráťosklom
- XVIII - Vybúranie dreveného trámového stropu
- XX - Demontáž strešnej krytiny z pálených škridiel(bobrovka) vrátane demontáže latovania
- XXI - Demontáž nosnej konštrukcie krova, vrátane podkladu z polystyrénu hr.80 mm.
- XXII - Demontáž oceľových schodov
- XXIII - Vybúranie betónového schodiska vrátane oceľového zábradlia
- XXIV - Vybúranie spevnených plôch hr. 50 mm z žadizových kociek resp. keramických dlažieb ukladaných do cem.poteru hr. 50 mm vrátane výbúrania podkladu zo štrkodry hr.200 mm
- XXV - Vybúranie spevnených plôch zo zámkovej dlažby hr. 60 mm vrátane výbúrania podkladu zo štrkodry hr.200 mm
- XXVI - Vybúranie betónových vyrovnávacích schodov
- XXVII - Vybúranie časti kovaného zábradlia
- XXVIII - Vybúranie vrstiev pavlače až po nosnú ŽB dosku : keramická dlažba do lepiaceho tmelu a cementový poter hr. 55 mm
- XXIX - Demontáž časti zvislého dažďového odpadu
- XXX - Vybúranie nášlapnej vrstvy podlahy - keramická dlažba (*-terrazová dlažba) vrátane keramického soklíku v.100mm
- XXXI - Vybúranie nášlapnej vrstvy podlahy - mramorová dlažba vrátane mramorového soklíku v.200 mm
- XXXII - Vybúranie nášlapnej vrstvy podlahy - PVC
- XXXIII - Vybúranie nášlapnej vrstvy podlahy - koberec
- XXXIV - Vybúranie nášlapnej vrstvy podlahy - parkety
- XXXV - Vybúranie keramického obkladu
- XXXVI - Demontáž dreveného kazetového podhladu
- XXXVII - Demontáž zariadeníacich predmetov - vid časť: Sanitné inštalácie

Realizačný projekt

Pí: Jeho časti pre iný účel, alebo stažení ako bol spracovaný je možné len s jej súhlasom. poradenie práv je trebné v zmysle zákona č. 185/2015 Z.z.

HLAVNÝ PROJEKTANT	ING. FARKAS ATTILA		Ing. Attila Farkas -PROJEKTOVACIE STAVBY- Pírodná 119, 984 01 mobil: 0911 613 743 email: ing.farkasattila@gmail.com IČO: 47 869 374, DIČ: 1079748418	
ZODPOVEDNÝ PROJEKTANT	ING. TÓMOL JURAJ			
VYPRACOVÁV	ING. FARKAS ATTILA			
INVESTOR: Banskobystrický samosprávny kraj,				
STAVBA: Novohradská knižnica Lučenec- PD pre rekonštrukciu budovy ul. Kármána 2		Č. ZÁKAZKY:	03/2019	Č. SADY:
		DAŤUM:	06/2019	
ČASŤ: III. ARCHITEKTÚRA		FORMÁT:	8 x A4	
OBSAH: Skutkový stav - rez B-B*, rez C-C*		MIERKA:	1:50	
		Č. VÝKR.:	05	